

## REIHEN- EINFAMILIEN- HAUS

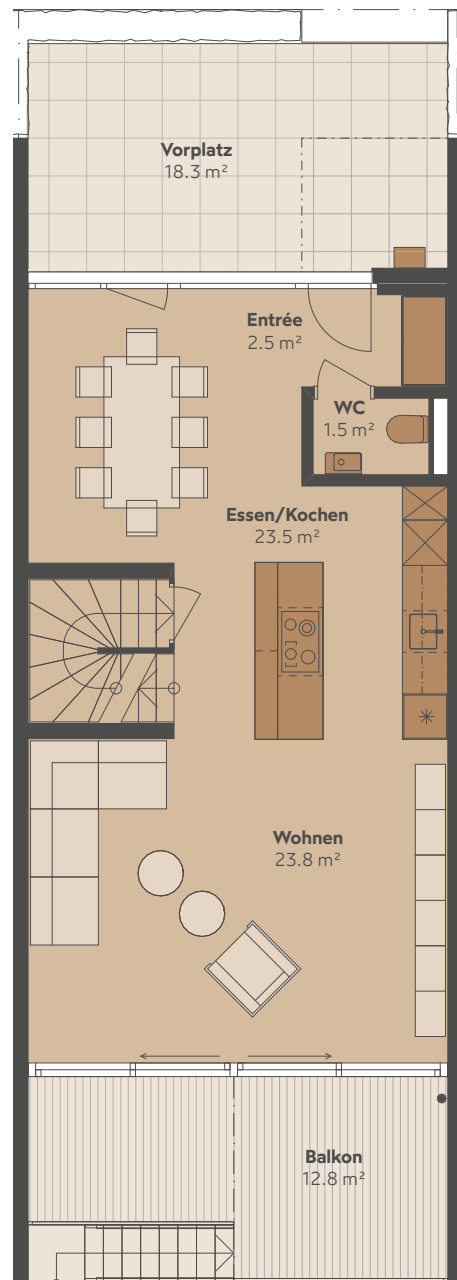
Solothurnstrasse 34 D

Haus	34 D
Anzahl Zimmer	6½
Stockwerke	4
Wohnfläche	140.0 m <sup>2</sup>
Grundstücksfläche	125.0 m <sup>2</sup>

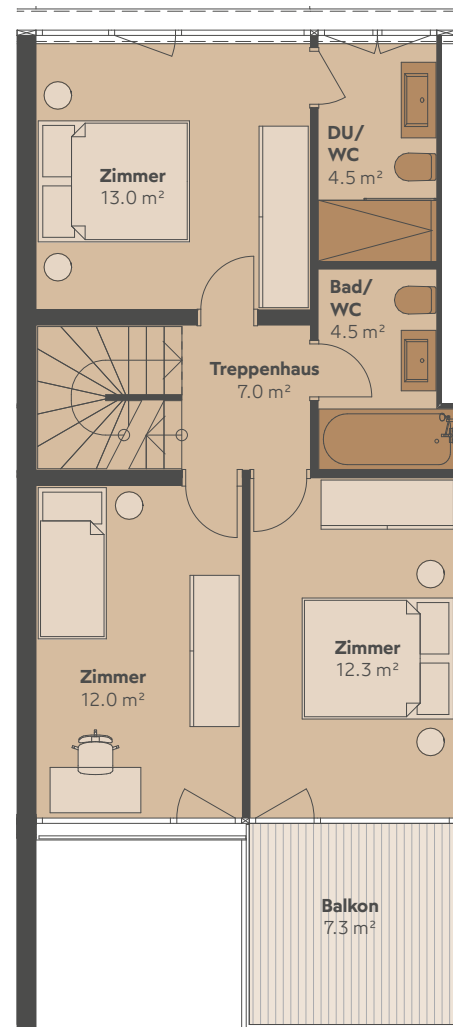


MST. 1:100

EG



1. OG



Attika

